

SITUACE POZEMNÍ KOMUNIKACE - ETAPA 1. - LOKALITA A (STARÉ PANELÁKY), M 1:250

LEGENDA NOVÝCH PLOCH A MATERIÁLŮ:

- VOZOVKA - ASFALTOVÁ KONSTRUKCE
- VOZOVKA - DLÁŽĚNÁ PLOCHA (Kamenná dlažba 10/10mm)
- PARKOVACÍ STÁNÍ (Kamenná dlažba 10/10mm)
- CHODNÍK - DLÁŽĚNÁ PLOCHA (Kamenná dlažba 6/4mm)
- CHODNÍK - MLATOVÁ PLOCHA
- ZELEŇ
- ZELENÝ PÁS PRO POPÍNAVÉ ROSTLINY
- OPĚRNÁ STĚNA
- HMATOVÉ DLÁŽBY - UMĚLÝ KÁMEN S VÝSTUPKY
- HLADKÉ KAMENNÉ LEMOVÁNÍ HMATOVÉ DLÁŽBY
- OKAPOVÝ CHODNÍČEK - BET. DLÁŽICE S MOZAIKOVÝM VZOREM

LEGENDA ČAR:

- NOVÝ NÁVRH
- KAMENNÉ OBRUBY
- SNÍŽENÁ OBRUBA
- KOVOVÉ TRUBKOVÉ ZÁBRADLÍ
- GEODETICKÉ ZAMĚŘENÍ
- KATASTR VNĚJŠÍ
- KATASTR VNITŘNÍ
- DRENÁŽ DN 100 ZEMNÍ PLÁNĚ
- DRENÁŽ DN 100, HDPE FOLIE POD PARKOVIŠTĚM
- ODVODŇOVACÍ ŽLABY
- VDZ - KAMENNÁ DLÁŽBA 10/10mm
- HRANICE ETAPY 1.
- HRANICE ETAPY 2.
- HRANICE ETAPY 3.

STÁVAJÍCÍ TECHNICKÁ INFRASTRUKTURA:

- VODOVOD
- JEDNOTNÁ KANALIZACE
- PLYNOVOD STL
- TELEKOMUNIKACE PODZEMNÍ
- TELEKOMUNIKACE NADZEMNÍ
- VEDENÍ NN PODZEMNÍ
- VEDENÍ NN NADZEMNÍ
- VEDENÍ VN NADZEMNÍ
- TEPLOVOD

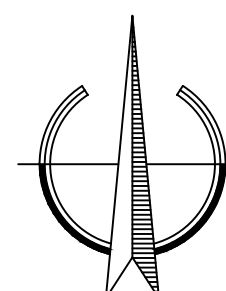
LEGENDA SYMBOLŮ:

STÁVAJÍCÍ:

- DOPRAVNÍ ZNAČKA
- VRATA - VJEZD
- HLAVNÍ UZÁVĚR PLYNU
- PRIS
- ŠACHTA KANALIZAČNÍ
- STROM BEZ ROZLIŠENÍ
- LAMPA
- ULIČNÍ VPUSŤ

NOVÉ:

- ULIČNÍ VPUSŤ
- ČISTIČÍ ŠACHTA
- KOPANÁ SONDA
- VRTANÁ SONDA
- HLAVNÍ VYTÝČOVACÍ BOD



výškopisný systém Bp/
polohopisný systém S-JTSK

projekt
Revitalizace veřejných ploch města Luby
DPS - Dokumentace pro provedení stavby

investor / hlavní architekt

Město Luby
A69 – architekti s.r.o.

zpracovatelé části

Dopravní stavby a venkovní architektura s.r.o.
Ing. Jiří Ševčík
Jozef Turza, Miroslav Fischer

výkres/dokument

Dopravní řešení a komunikace IO 01 - lok. A
Etapa 1
Situace pozemní komunikace

číslo výkresu/dokumentu

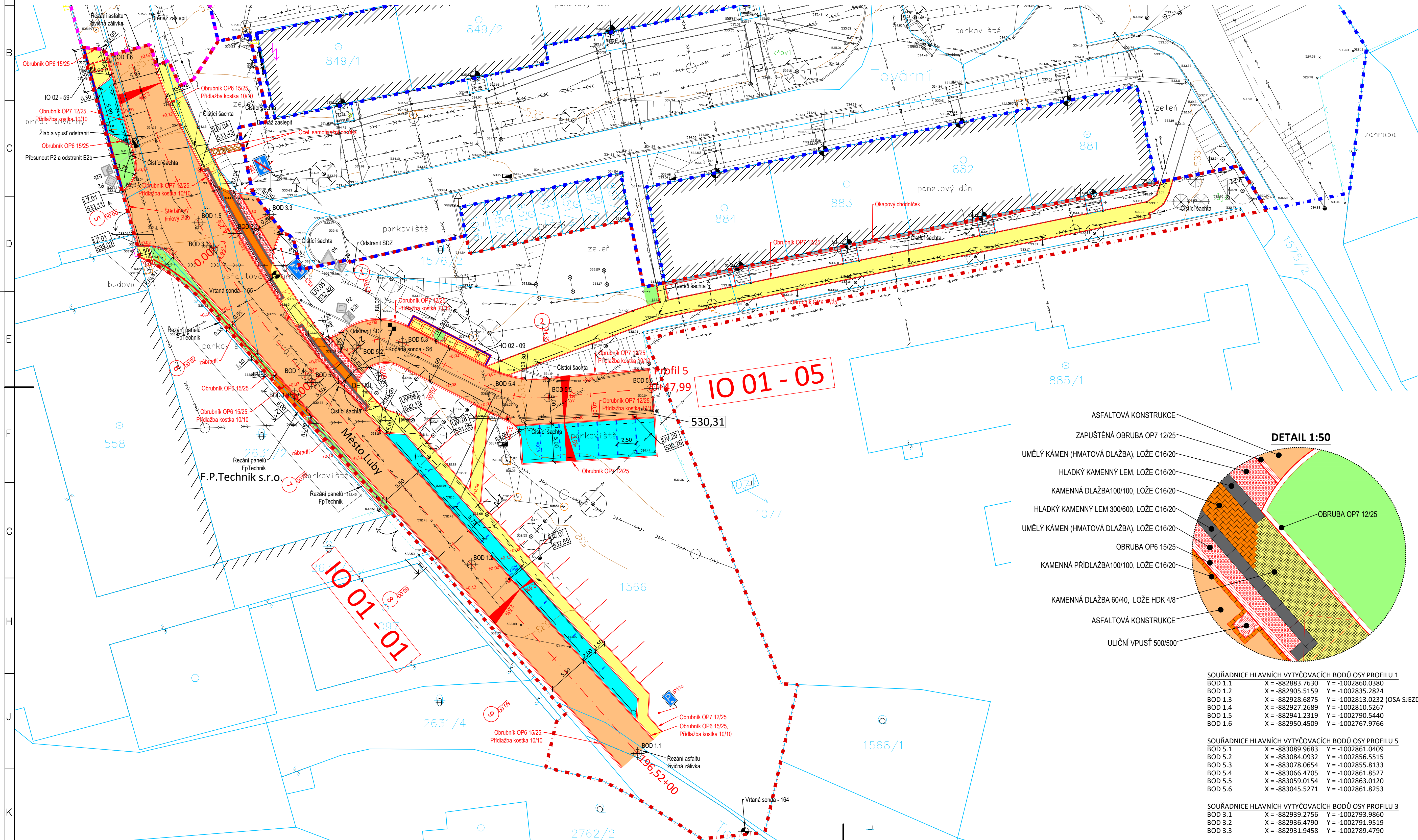
LUB DPS D.2.1.2 E1

atributy dokumentu

měřítka 1:250

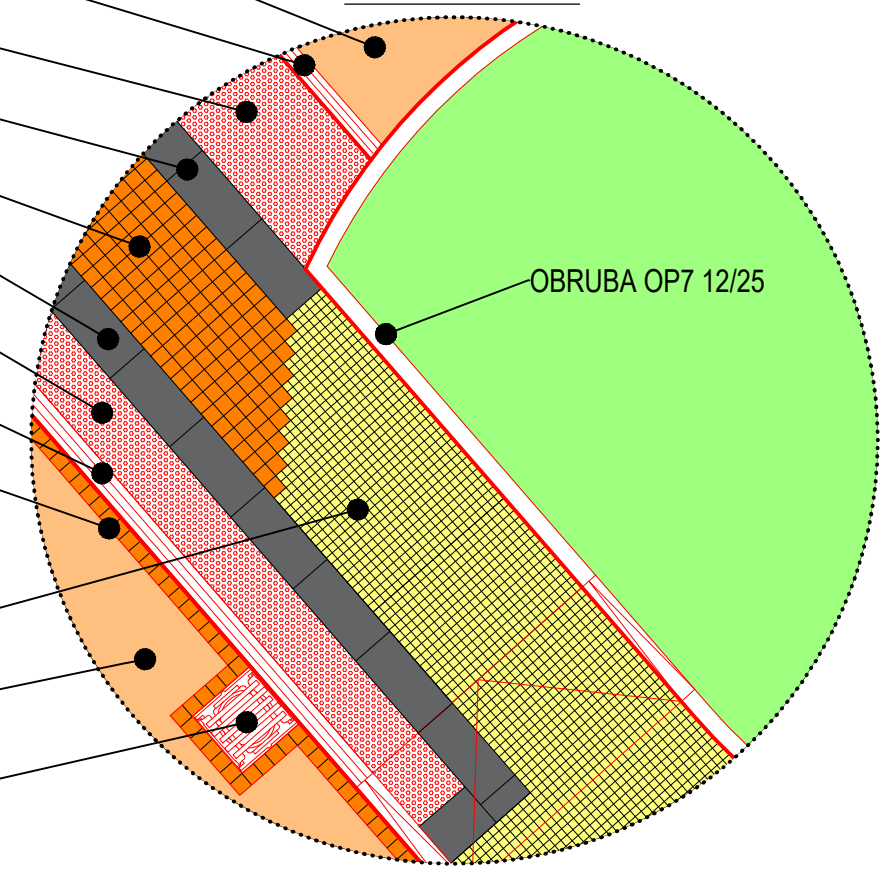
datum 06/2018

paré č.



DETAIL 1:50

- ASFALTOVÁ KONSTRUKCE
- ZAPUŠTĚNÁ OBRUBA OP7 12/25
- UMĚLÝ KÁMEN (HMATOVÁ DLÁŽBA), LOŽE C16/20
- HLADKÝ KAMENNÝ LEM, LOŽE C16/20
- KAMENNÁ DLÁŽBA 100/100, LOŽE C16/20
- HLADKÝ KAMENNÝ LEM 300/600, LOŽE C16/20
- UMĚLÝ KÁMEN (HMATOVÁ DLÁŽBA), LOŽE C16/20
- OBRUBA OP6 15/25
- KAMENNÁ PŘÍDLAŽBA 100/100, LOŽE C16/20
- KAMENNÁ DLÁŽBA 60/40, LOŽE HDK 4/8
- ASFALTOVÁ KONSTRUKCE
- ULIČNÍ VPUSŤ 500/500



SOUŘADNICE HLAVNÍCH VYTÝČOVACÍCH BODŮ OSY PROFILU 1

BOD 1.1	X = -882883.7630	Y = -1002860.0380
BOD 1.2	X = -882905.5159	Y = -1002835.2824
BOD 1.3	X = -882928.6875	Y = -1002813.0232 (OSA SJEZDU)
BOD 1.4	X = -882927.2689	Y = -1002810.5267
BOD 1.5	X = -882941.2319	Y = -1002790.5440
BOD 1.6	X = -882950.4509	Y = -1002767.9766

SOUŘADNICE HLAVNÍCH VYTÝČOVACÍCH BODŮ OSY PROFILU 5

BOD 5.1	X = -883089.9683	Y = -1002861.0409
BOD 5.2	X = -883084.0932	Y = -1002856.5515
BOD 5.3	X = -883078.0654	Y = -1002855.8133
BOD 5.4	X = -883066.4705	Y = -1002861.8527
BOD 5.5	X = -883059.0154	Y = -1002863.0120
BOD 5.6	X = -883045.5271	Y = -1002861.8253

SOUŘADNICE HLAVNÍCH VYTÝČOVACÍCH BODŮ OSY PROFILU 3

BOD 3.1	X = -882939.2756	Y = -1002793.9860
BOD 3.2	X = -882936.4790	Y = -1002791.9519
BOD 3.3	X = -882931.9458	Y = -1002789.4790